

NEW!



マキロン  
自走式チッパー

希望小売価格

1,100,000円

MCC-140

(税込)

★木や竹をその場でチップ状に！

★枝葉付で投入OK！

★自動送り機能付き（スピード調整可能）

★野焼きが出来なくて困っている方におすすめ

＼ Good! ／



安定のクローラタイプ



クローラタイプなので山道や傾斜も力強く進みます！

緊急送り停止ボタン付



万が一に備えて緊急送り停止ボタン付なので安心です！

安心の排出口



粉碎された材料は、前方下部の排出口より勢いよく排出されます。



## 【らくらくお手入れ】



ホッパー



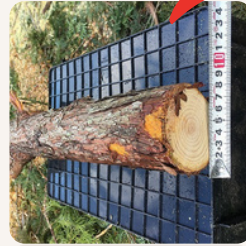
ローターカバー

工具を使わずに  
カバーが開閉するので  
簡単な清掃をご自身で  
行うことができます。

## 【処理例】



【竹】



【剪定枝】



送りスピードを遅くして更に細かくすることも可能です。



- クローラータイプなので山や丘など傾斜地でも力強く進みます。
- 力を入れずに女性・年配の方でも移動・作業が簡単
- カッターディスクにより小さく均一なチップ状に切断し、排出されます。
- 広い投入口で押し込まなくてもどんどん処理するので、投入前にカットする必要がなく、枝葉の付いた樹木や竹、廃パレット、木材梱包材を短時間で安全に処理することができます。
- 万が一に備えて送り刃の緊急作業停止ボタン付なので安心です。
- 木材等の減容化で産業廃棄物処理費用を軽減することができます。  
(粉碎物によっては減容できない場合もあります。)
- チップは、有機質堆肥、植え込み樹木根元の雑草抑止材、土壌改良材等広く活用されています。
- ユーザーのコスト削減だけでなく、廃木材を土に還し、地球環境の保全に貢献します。
- ボディーは、耐久性抜群で丈夫です。





クローラタイプ  
なので斜面も  
力強く進みます！



枝葉付で  
投入OK！





## ■仕様■

品名	樹木・竹粉碎機
型式	MCC-140
全長 × 全幅 × 全高(mm)	1,620 × 820 × 1,200 mm
重量	420kg
エンジン	BRIGGS&STRATTON XR2100 (ガソリンエンジン)
最大出力	9.9kw(13.5ps)/3,600rpm
最大投入径	140mm
処理能力	3~4m <sup>3</sup> /1時間
破碎刃	受刃1枚、チップナーナイフ2枚、シュレッダーナイフ8枚
ホッパー口径	380 × 550mm
地面からホッパーまでの高さ	830mm
送り装置	油圧方式 (自動速度制御)
走行方式	ゴムクローラ自走式
始動方法	デュアルスターター (セル/リコイル)

【販売店】 お問い合わせ・ご注文先は

株式会社 ケイ・エス・エンタープライズ

京都府京都市中京区壬生東土居ノ内町17-5

TEL : 075-321-5405

FAX : 075-321-5406



MCC-140作業動画・木  
QRコード



MCC-140作業動画・竹  
QRコード